

Bureau d'études  
d'ingénierie,  
conseils, services

**Commune de Bussy-le-Repos (89)**

**MISE EN PLACE DES PÉRIMÈTRES DE PROTECTION  
DU CAPTAGE DE LA SOURCE DE FONTAINE ROUGE**

**DOSSIER D'ENQUÊTE PUBLIQUE**

**PIÈCE N°10 : DOCUMENTS PARCELLAIRES**



Sciences Environnement



2019-233 Mai 2021

Ce dossier a été réalisé par :

# Sciences Environnement

Agence d'Auxerre

**Liste des parcelles situées en zone de protection immédiate et rapprochée**

Les parcelles concernées se répartissent sur les trois communes de Rousson, Chaumot et Bussy-le-Repos.

<b>Périmètre de protection</b>	<b>Commune</b>	<b>Section</b>	<b>N° parcelle</b>
Immédiate	<b>Bussy-le-Repos</b>	A	27 pp, 29
Rapprochée	<b>Bussy-le-Repos Bussy-le-Repos</b>	A	27 pp, 28, 30, 38, 39, 40, 41, 42, 43, 44, 45, 46, 47, 48, 50, 51, 52, 53, 54, 55, 189, 210, 252, 253
		ZA	1 pp, 2 pp, 3 pp
	<b>Rousson</b>	A	909, 910, 911, 913, 914 pp, 915 pp, 916, 917, 918, 919, 920, 921, 923 pp, 925 pp, 926, 1015 pp, 1016, 1023 pp, 1033 pp, 1034 pp
		B	623 pp, 624 pp, 761, 923 pp, 924 pp
			ZK
	<b>Chaumot</b>	ZL	51, 52

- **Surface du PPI : 0 ha 5 a 60 ca.**
- **Surface du PPR : 44 ha 34 a 51 ca**

**Remarque :** les surfaces des parcelles concernées partiellement par les périmètres ont été définies par un cabinet de géomètres. Voir plans ci-après.

# PLANS DES PERIMETRES DE PROTECTION

Au sein du PPR (443 451 m<sup>2</sup>), les surfaces se répartissent de la façon suivante :

- Surfaces agricoles : ~34 600 m<sup>2</sup> dont ~33 550 m<sup>2</sup> de cultures céréalières et ~1 050 m<sup>2</sup> de prairies
- Bois : ~380 000 m<sup>2</sup>
- Divers (chemin,...): ~28 800 m<sup>2</sup>

L'occupation du sol en 2019 est donnée par la figure suivante :



**Figure 1 : occupation du sol au sein du PPR (source : RPG 2019).**

Au sein du PPR+PPI, le legs Thenard possède la majorité des terrains avec une surface totale de 286 276 m<sup>2</sup> dont 560 m<sup>2</sup> dans le PPI.

Les terrains du legs apparaissent en bleu sur la figure suivante.



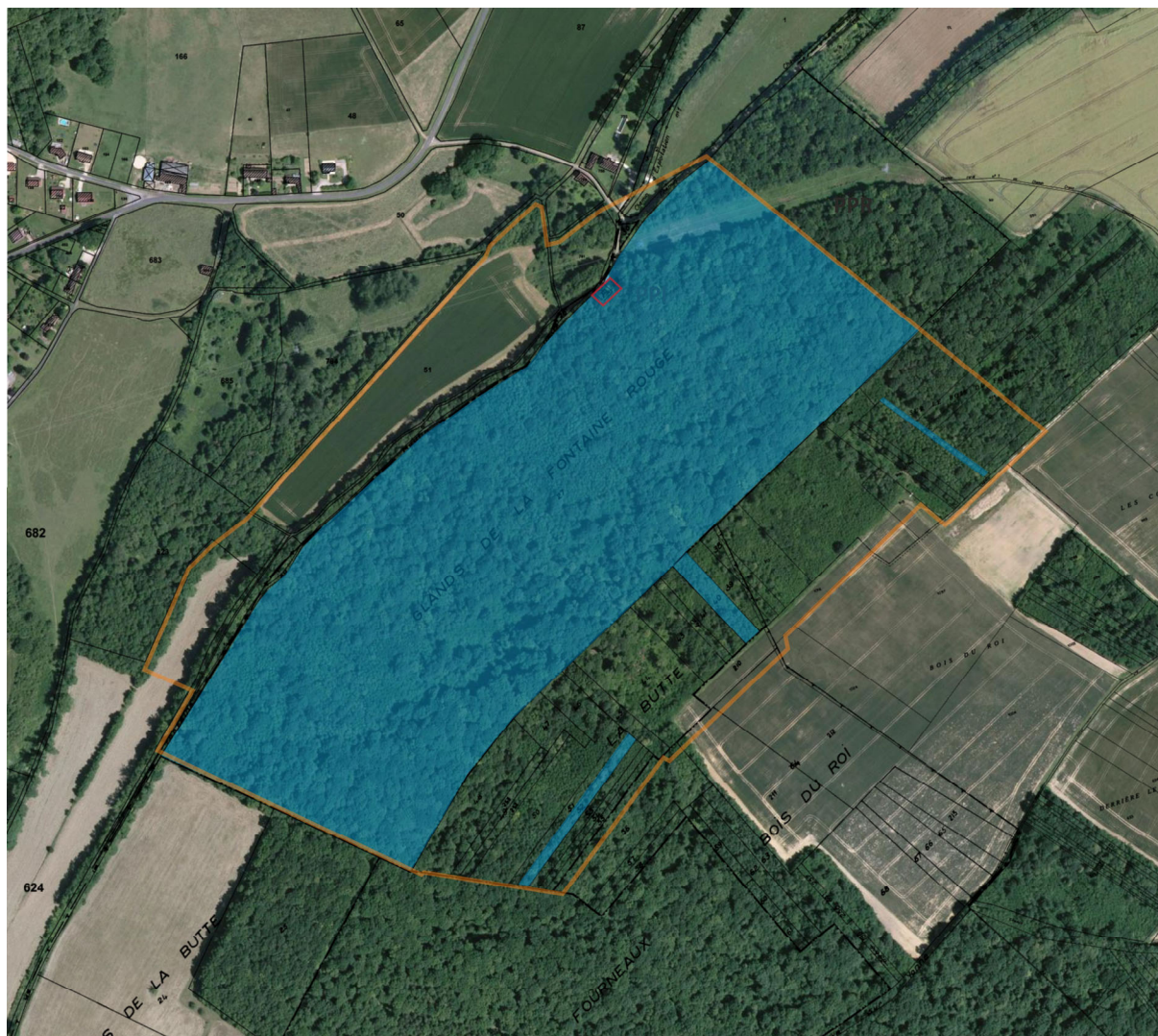


Figure 2 : terrains du legs Thenard au sein du PPR + PPI.





Département de l'Yonne (89)

Communes de BUSSY LE REPOS-CHAUMOT-ROUSSON

## TABLEAU D'ASSEMBLAGE

*Repérage des périmètres de protection des captages d'eau potable*

Etabli suivant le document de repérage fourni par la CAGS

**AZIMUT CONSEILS**  
S.A.R.L. de Géomètres Experts

20, Place des Héros - B.P. 251 - 89102 SENS CEDEX  
Tel : 03 86 65 12 73 - [www.azimut-conseils.com](http://www.azimut-conseils.com)  
e-mail: [contact@azimut-conseils.com](mailto:contact@azimut-conseils.com)  
Membre de l'Ordre des Géomètres Experts n° 2005B200015

**Bussy le Repos A01  
Zone 2**

**Bussy le Repos ZA  
Zone 3**

**Chaumot B03  
Zone 4**

**Chaumot ZK  
Zone 5**

**Rousson A4  
Zone 1**

Echelle 1/5000

Référence : 200125

Date: 5 Mars 2020



Département de l'Yonne (89)

Commune de BUSSY LE REPOS

Lieu-dit: "SUR LES PRES"

# PLAN PARCELLAIRE

(Zone n° 3)

Cadastré :

Section ZA n° 1-2-3



GÉOMÈTRE-EXPERT  
GARANT D'UN CADRE DE VIE DURABLE

Nota: Cet extrait de plan et les données cadastrales ne sont reproduits qu'à titre indicatif. En effet, le cadastre ne garantissant, ni la véritable propriété, ni les limites ou superficies, ce document ne peut être considéré comme un plan régulier et n'engage en aucun cas la responsabilité du Géomètre-Expert soussigné.

**AZIMUT CONSEILS**  
S.A.R.L. de Géomètres Experts

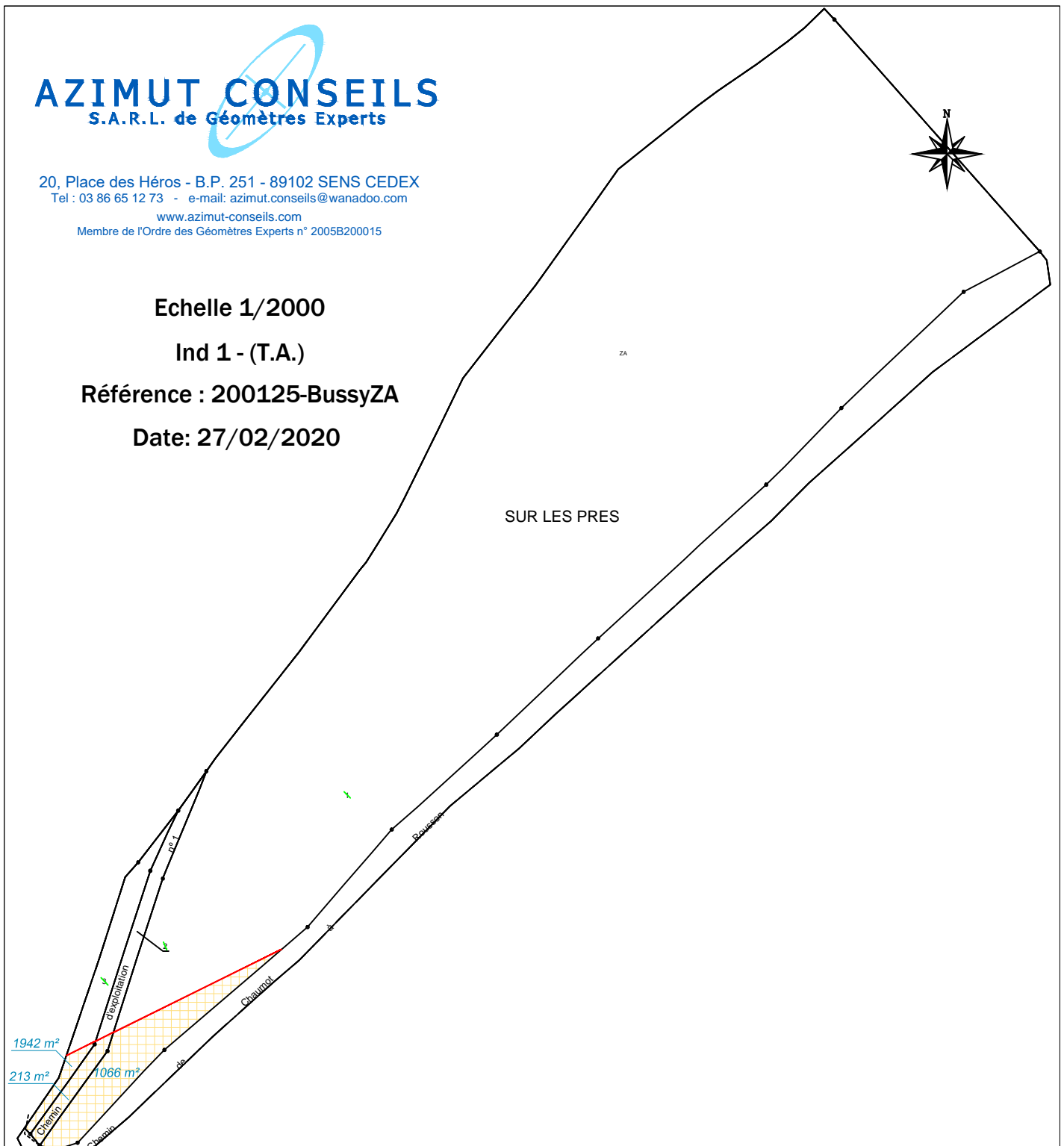
20, Place des Héros - B.P. 251 - 89102 SENS CEDEX  
Tel : 03 86 65 12 73 - e-mail: [azimut.conseils@wanadoo.com](mailto:azimut.conseils@wanadoo.com)  
[www.azimut-conseils.com](http://www.azimut-conseils.com)  
Membre de l'Ordre des Géomètres Experts n° 2005B200015

Echelle 1/2000

Ind 1 - (T.A.)

Référence : 200125-BussyZA

Date: 27/02/2020



Département de l'Yonne (89)  
Commune de BUSSY LE REPOS  
Lieu-dit: "GLANDS DE LA FONTAINE ROUGE"

# PLAN PARCELLAIRE

## (Zone n° 2)

Cadastre :  
Section A n° 27 - 210



GÉOMÈTRE-EXPERT  
GARANT D'UN CADRE DE VIE DURABLE

**AZIMUT CONSEILS**  
S.A.R.L. de Géomètres Experts

20, Place des Héros - B.P. 251 - 89102 SENS CEDEX  
Tel : 03 86 65 12 73 - e-mail: azimut.conseils@wanadoo.com  
www.azimut-conseils.com  
Membre de l'Ordre des Géomètres Experts n° 2005B200015

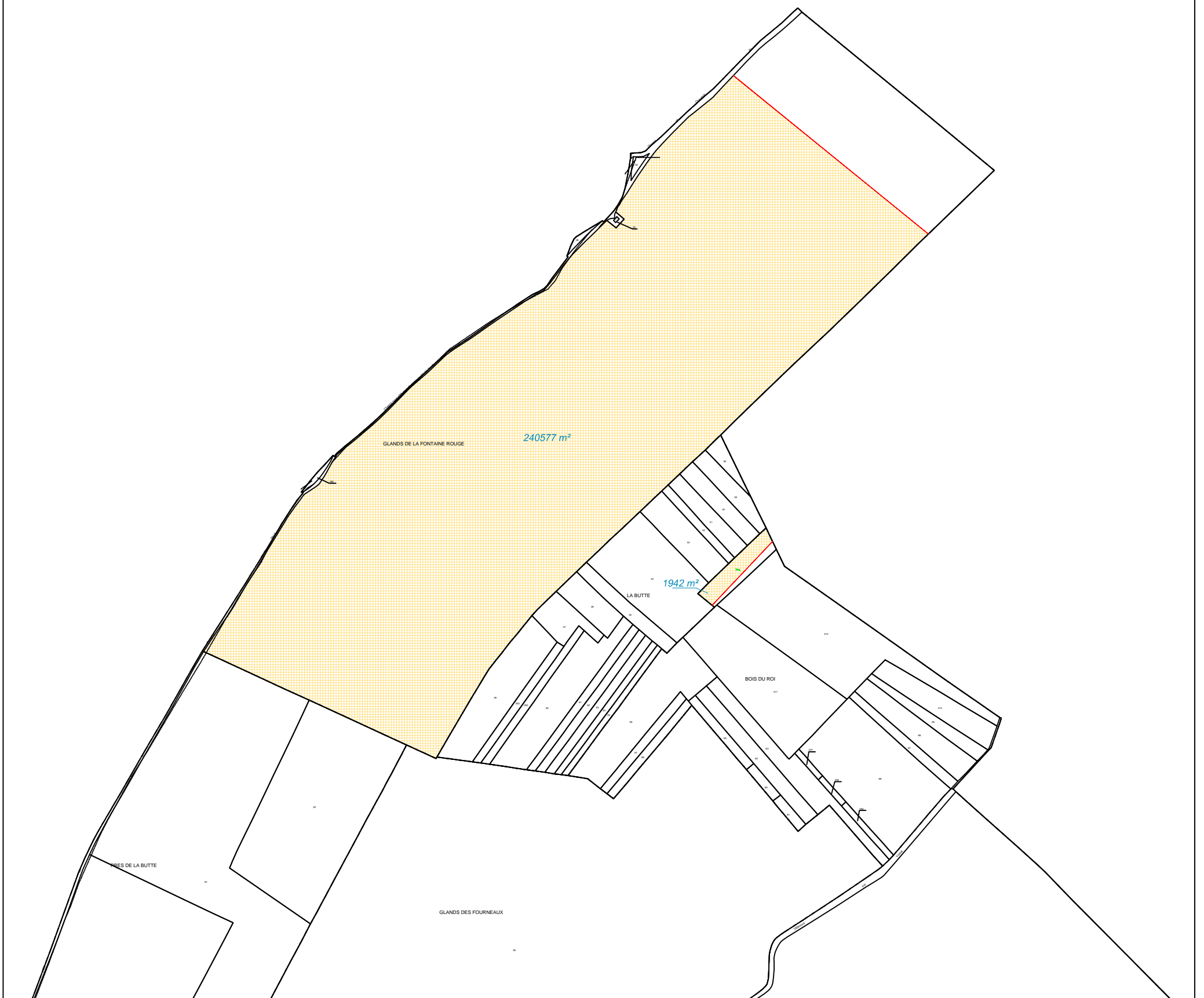
Nota: Cet extrait de plan et les données cadastrales ne sont reproduits qu'à titre indicatif. En effet, le cadastre ne garantissant, ni la véritable propriété, ni les limites ou superficies, ce document ne peut être considéré comme un plan régulier et n'engage en aucun cas la responsabilité du Géomètre-Expert soussigné.

Echelle 1/2500

Ind 1 - (T.A.)

Référence : 200125-BussyA

Date: 27/02/2020



Département de l'Yonne (89)  
Commune de CHAUMOT  
Lieu-dit: "PRE DE L'ETANG VIEUX"

# PLAN PARCELLAIRE

## (Zone n° 4)

Cadastre :  
Section B n° 623-624-923-924



GÉOMÈTRE-EXPERT  
GARANT D'UN CADRE DE VIE DURABLE

**AZIMUT CONSEILS**  
S.A.R.L. de Géomètres Experts

20, Place des Héros - B.P. 251 - 89102 SENS CEDEX  
Tel : 03 86 65 12 73 - e-mail: azimut.conseils@wanadoo.com  
www.azimut-conseils.com  
Membre de l'Ordre des Géomètres Experts n° 2005B200015

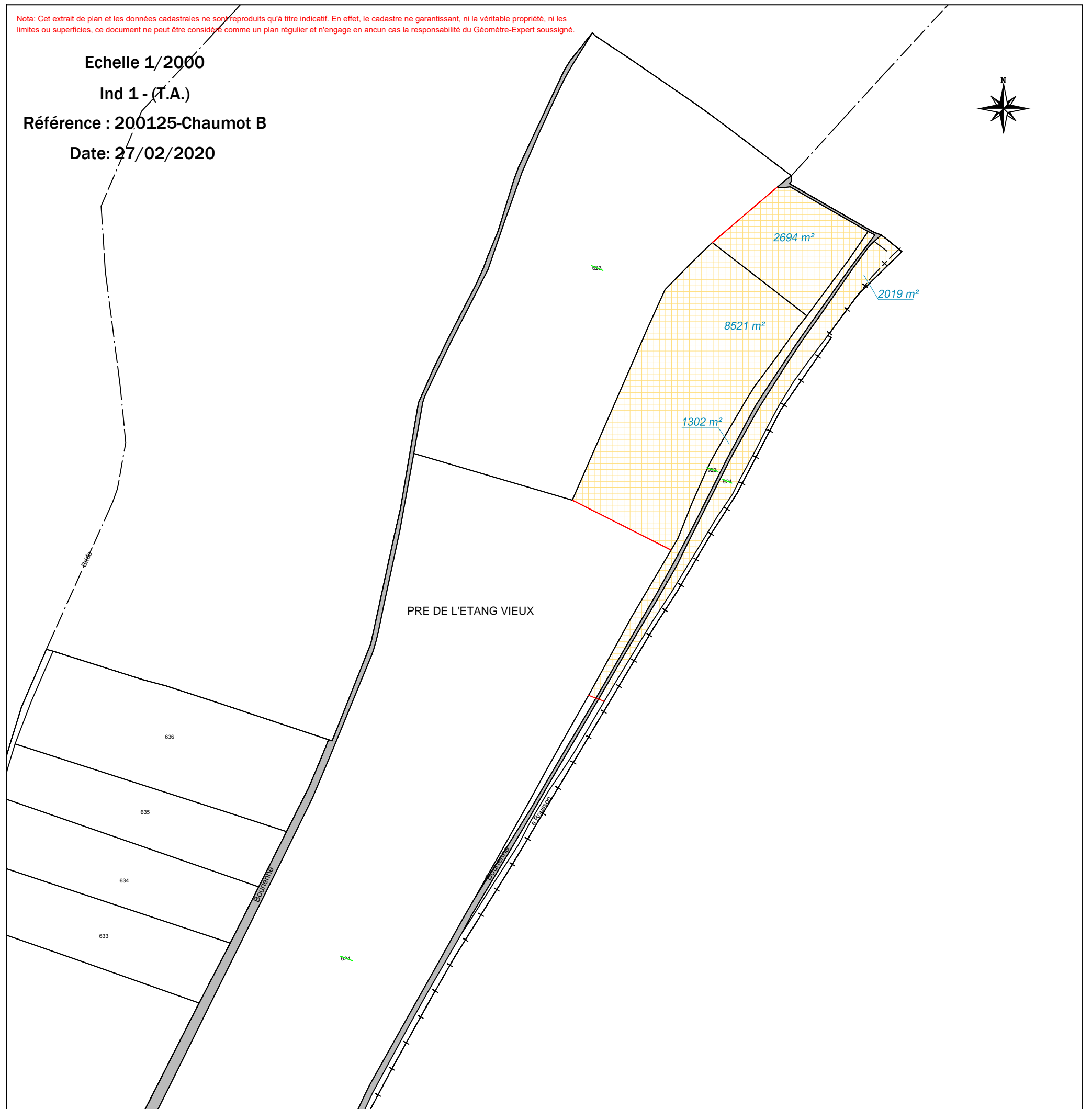
Nota: Cet extrait de plan et les données cadastrales ne sont reproduits qu'à titre indicatif. En effet, le cadastre ne garantissant, ni la véritable propriété, ni les limites ou superficies, ce document ne peut être considéré comme un plan régulier et n'engage en aucun cas la responsabilité du Géomètre-Expert soussigné.

Echelle 1/2000

Ind 1 - (T.A.)

Référence : 200125-Chaumot B

Date: 27/02/2020





Département de l'Yonne (89)

Commune de CHAUMOT

Lieu-dit: "PRE D'HIVER"

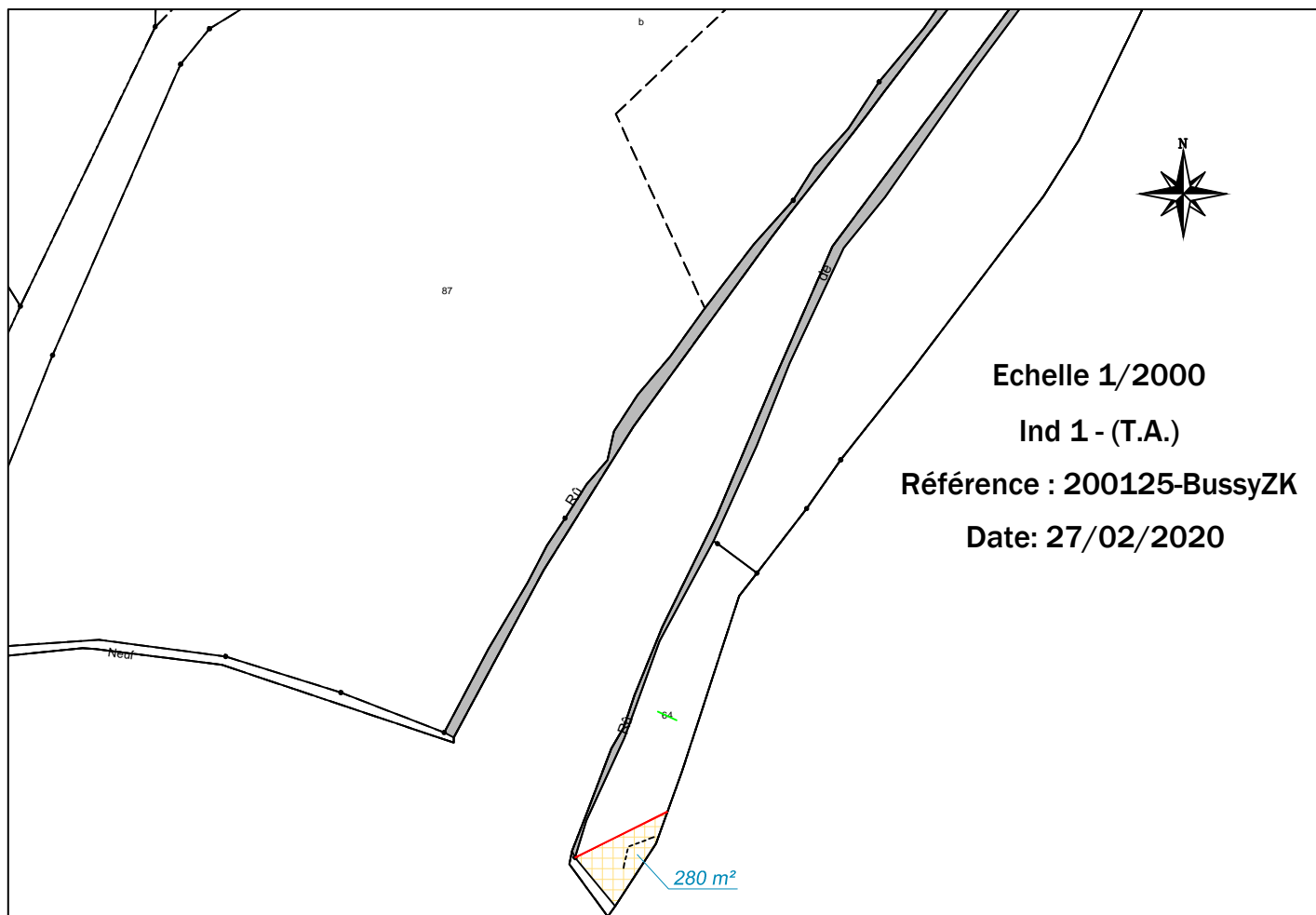
# PLAN PARCELLAIRE

(Zone n° 5)

Cadastre :

Section ZK n° 64

Nota: Cet extrait de plan et les données cadastrales ne sont reproduits qu'à titre indicatif. En effet, le cadastre ne garantissant, ni la véritable propriété, ni les limites ou superficies, ce document ne peut être considéré comme un plan régulier et n'engage en aucun cas la responsabilité du Géomètre-Expert soussigné.



Echelle 1/2000

Ind 1 - (T.A.)

Référence : 200125-BussyZK

Date: 27/02/2020

**AZIMUT CONSEILS**  
S.A.R.L. de Géomètres Experts

20, Place des Héros - B.P. 251 - 89102 SENS CEDEX

Tel : 03 86 65 12 73 - e-mail: [azimut.conseils@wanadoo.com](mailto:azimut.conseils@wanadoo.com)

[www.azimut-conseils.com](http://www.azimut-conseils.com)

Membre de l'Ordre des Géomètres Experts n° 2005B200015

Département de l'Yonne (89)  
Commune de ROUSSON  
Lieu-dit: "SUR LE BOIS DU FOULON"

# PLAN PARCELLAIRE

## (Zone n° 1)

Cadastre :  
Section A n° 914-915-923-925-926-1015-1016-1023-1033-1034



GÉOMÈTRE-EXPERT  
GARANT D'UN CADRE DE VIE DURABLE

**AZIMUT CONSEILS**  
S.A.R.L. de Géomètres Experts

20, Place des Héros - B.P. 251 - 89102 SENS CEDEX  
Tel : 03 86 65 12 73 - e-mail: azimut.conseils@wanadoo.com  
www.azimut-conseils.com  
Membre de l'Ordre des Géomètres Experts n° 2005B200015

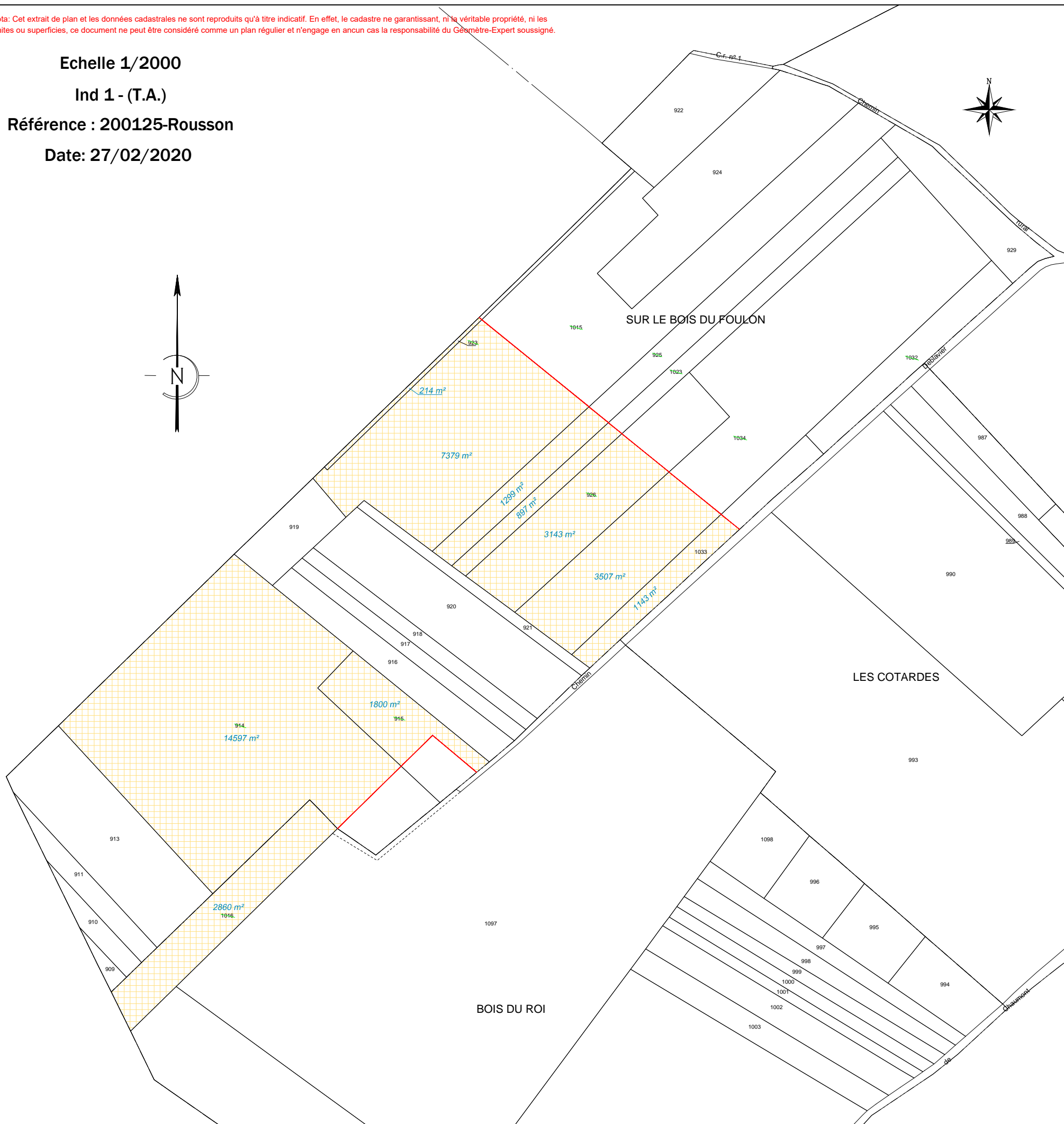
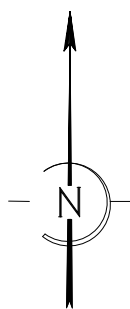
Nota: Cet extrait de plan et les données cadastrales ne sont reproduits qu'à titre indicatif. En effet, le cadastre ne garantissant, ni la véritable propriété, ni les limites ou superficies, ce document ne peut être considéré comme un plan régulier et n'engage en aucun cas la responsabilité du Géomètre-Expert soussigné.

Echelle 1/2000

Ind 1 - (T.A.)

Référence : 200125-Rousson

Date: 27/02/2020



# ETAT PARCELLAIRE



**BUSSY LE REPOS - Section A**

Nature du bien	Périmètre de protection	Parcelle n°	Lieu-dit	Superficie totale de la parcelle	Superficie dans le périmètre de protection	Nom	Adresse	Code postal	Ville
Propriétaire	Rapproché	27	Glands de la fontaine Rouge	27 ha 29 a 45 ca	27 ha 25 a 45 ca	Syndicat intercommunal Legs Thenard	73 rue Thenard	89500	Villeneuve-sur-Yonne
Propriétaire	Immédiat	27	Glands de la fontaine Rouge	27 ha 29 a 45 ca	00 ha 04 a 00 ca	Syndicat intercommunal Legs Thenard	73 rue Thenard	89500	Villeneuve-sur-Yonne
Propriétaire	Immédiat	29	Glands de la fontaine Rouge	00 ha 01 a 60 ca	00 ha 01 a 60 ca	Syndicat intercommunal Legs Thenard	73 rue Thenard	89500	Villeneuve-sur-Yonne
Propriétaire	Rapproché	28	Glands de la fontaine Rouge	00 ha 01 a 75 ca	00 ha 01 a 75 ca	Syndicat intercommunal Legs Thenard	73 rue Thenard	89500	Villeneuve-sur-Yonne
Propriétaire	Rapproché	30	Glands de la fontaine Rouge	00 ha 02 a 30 ca	00 ha 02 a 30 ca	Syndicat intercommunal Legs Thenard	73 rue Thenard	89500	Villeneuve-sur-Yonne
Propriétaire	Rapproché	38	La butte	00 ha 09 a 10 ca	00 ha 09 a 10 ca	M.JOUAN Jean Pierre	Les boulines 6 rue des Tourelles	89500	Rousson
Propriétaire	Rapproché	39	La butte	00 ha 20 a 70 ca	00 ha 20 a 70 ca	M.JOUAN Jean Pierre	Les boulines 6 rue des Tourelles	89500	Rousson
Propriétaire	Rapproché	40	La butte	00 ha 22 a 30 ca	00 ha 22 a 30 ca	Syndicat intercommunal Legs Thenard	73 rue Thenard	89500	Villeneuve-sur-Yonne
Usufruitier	Rapproché	41	La butte	00 ha 22 a 30 ca	00 ha 22 a 30 ca	Mme.GONZALEZ Marie Jose	16 rue du moulin	89500	Egriselles le Bocage
Indivision	Rapproché	41	La butte	00 ha 22 a 30 ca	00 ha 22 a 30 ca	Mme.GONZALEZ Marina	18 rue Pierre de l'abbaye	89500	Chaumot
Indivision	Rapproché	41	La butte	00 ha 22 a 30 ca	00 ha 22 a 30 ca	Mme.GONZALEZ Isabelle	Les Tafoireaux 4 chemin Victor Petit	89500	Chaumot
Propriétaire	Rapproché	42	La butte	00 ha 11 a 27 ca	00 ha 11 a 27 ca	M.JOUAN Jean Pierre	Les boulines 6 rue des Tourelles	89500	Rousson
Propriétaire	Rapproché	43	La butte	00 ha 36 a 63 ca	00 ha 36 a 63 ca	M.JOUAN Jean Pierre	Les boulines 6 rue des Tourelles	89500	Rousson
Propriétaire	Rapproché	44	La butte	01 ha 06 a 80 ca	01 ha 06 a 80 ca	M.JOUAN Jean Pierre	Les boulines 6 rue des Tourelles	89500	Rousson
Propriétaire	Rapproché	45	La butte	00 ha 22 a 60 ca	00 ha 22 a 60 ca	Mme.BERNARD Blanche	Roussemeau	89440	Massangis
Propriétaire	Rapproché	46	La butte	00 ha 24 a 20 ca	00 ha 24 a 20 ca	Mme.LEMAIRE Daniele	13 rue des Garnisons	89500	Rousson
Propriétaire	Rapproché	47	La butte	00 ha 23 a 18 ca	00 ha 23 a 18 ca	M.JOUAN Jean Pierre	Les boulines 6 rue des Tourelles	89500	Rousson
Propriétaire	Rapproché	48	La butte	00 ha 77 a 40 ca	00 ha 77 a 40 ca	M.JOUAN Jean Pierre	Les boulines 6 rue des Tourelles	89500	Rousson
Propriétaire	Rapproché	50	La butte	00 ha 74 a 00 ca	00 ha 74 a 00 ca	M.JOUAN Jean Pierre	Les boulines 6 rue des Tourelles	89500	Rousson
Propriétaire	Rapproché	51	La butte	00 ha 18 a 80 ca	00 ha 18 a 80 ca	Mme.SCHOENS Evelyne	37 rue Abel Tuffier	93330	Neuilly sur Marne
Indivision	Rapproché	52	La butte	00 ha 18 a 70 ca	00 ha 18 a 70 ca	Mme.BOTIN Andree Raymonde	15 route de Villechétive	89500	Dixmont
Indivision	Rapproché	52	La butte	00 ha 18 a 70 ca	00 ha 18 a 70 ca	Mme.BERTRAND Jacqueline	14 rue de l'école	89500	Dixmont
Indivision	Rapproché	52	La butte	00 ha 18 a 70 ca	00 ha 18 a 70 ca	M.BOTIN Francis	1 route d'Appoigny	89113	Fleury-la-Vallée
Indivision	Rapproché	52	La butte	00 ha 18 a 70 ca	00 ha 18 a 70 ca	M.BOTIN Marc Christian	17 rue de la creugine	89500	Dixmont
Indivision	Rapproché	52	La butte	00 ha 18 a 70 ca	00 ha 18 a 70 ca	Mme.PARIS Monique	1 rue de Vaudeurs	89320	Villechétive
Indivision	Rapproché	52	La butte	00 ha 18 a 70 ca	00 ha 18 a 70 ca	M.BOTIN Patrick	1 rue du gay pigeon	91340	Ollainville
Propriétaire	Rapproché	53	La butte	00 ha 18 a 80 ca	00 ha 18 a 80 ca	M.JOUAN Jean Pierre	Les boulines 6 rue des Tourelles	89500	Rousson
Indivision	Rapproché	54	La butte	00 ha 14 a 16 ca	00 ha 14 a 16 ca	M.JOUAN Jean Pierre	Les boulines 6 rue des Tourelles	89500	Rousson
Indivision	Rapproché	54	La butte	00 ha 14 a 16 ca	00 ha 14 a 16 ca	Mme.JOUAN Claudine	Les boulines 6 rue des Tourelles	89500	Rousson
Propriétaire	Rapproché	55	La butte	00 ha 11 a 54 ca	00 ha 11 a 54 ca	Mme.BERNARD Blanche	Roussemeau	89440	Massangis
Propriétaire	Rapproché	189	La butte	00 ha 01 a 60 ca	00 ha 01 a 60 ca	Syndicat intercommunal Legs Thenard	73 rue Thenard	89500	Villeneuve-sur-Yonne
Propriétaire	Rapproché	210	La butte	00 ha 25 a 77 ca	00 ha 25 a 77 ca	M.JOUAN Jean Pierre	Les boulines 6 rue des Tourelles	89500	Rousson
Propriétaire	Rapproché	253	La butte	00 ha 14 a 42 ca	00 ha 14 a 42 ca	M.JOUAN Jean Pierre	Les boulines 6 rue des Tourelles	89500	Rousson
Indivision	Rapproché	252	La butte	00 ha 16 a 80 ca	00 ha 16 a 80 ca	M.MANISOT Roger	16 rue Blaise Gravel	89500	Chaumot
Indivision	Rapproché	252	La butte	00 ha 16 a 80 ca	00 ha 16 a 80 ca	Mme.PINON Jocelyne	755 rue de la lethumiere	45200	Amilly
Indivision	Rapproché	252	La butte	00 ha 16 a 80 ca	00 ha 16 a 80 ca	Mme.MANSIOT Genevieve	16 rue Blaise Gravel	89500	Chaumot
<b>BUSSY LE REPOS - Section ZA</b>									
Propriétaire	Rapproché	1	Sur les prés	00 ha 06 a 50 ca	00 ha 10 a 66 ca	Syndicat intercommunal Legs Thenard	73 rue Thenard	89500	Villeneuve-sur-Yonne
Propriétaire	Rapproché	2	Sur les prés	00 ha 19 a 42 ca	00 ha 02 a 13 ca	Communauté de communes de Chaumot	Mairie	89500	Chaumot
Propriétaire	Rapproché	3	Sur les prés	00 ha 19 a 42 ca	00 ha 06 a 80 ca	Syndicat intercommunal Legs Thenard	73 rue Thenard	89500	Villeneuve-sur-Yonne

CHAUMOT - Section B									
Indivision	Rapproché	623	Pré de l'etang vieux	02 ha 28 a 90 ca	00 ha 26 a 94 ca	M.LE RENARD Jean Patrick Henri	Tourne Bride, 29 rue Claire Spinucci	89500	Chaumot
Indivision	Rapproché	623	Pré de l'etang vieux	02 ha 28 a 90 ca	00 ha 26 a 94 ca	M.LE RENARD Anne Marie	121 avenue Roger Salengro	94500	Champigny sur Marne
Indivision	Rapproché	624	Pré de l'etang vieux	07 ha 19 a 25 ca	00 ha 85 a 21 ca	M.LE RENARD Jean Patrick Henri	Tourne Bride, 29 rue Claire Spinucci	89500	Chaumot
Indivision	Rapproché	624	Pré de l'etang vieux	07 ha 19 a 25 ca	00 ha 85 a 21 ca	M.LE RENARD Anne Marie	121 avenue Roger Salengro	94500	Champigny sur Marne
Indivision	Rapproché	761	Moulin neuf	00 ha 46 a 60 ca	00 ha 46 a 60 ca	M.JOLY Maurice	2 chemin Louis Bouleau	89500	Chaumot
Indivision	Rapproché	761	Moulin neuf	00 ha 46 a 60 ca	00 ha 46 a 60 ca	Mme.JOLY Mireille	2 chemin Louis Bouleau	89500	Chaumot
Indivision	Rapproché	761	Moulin neuf	00 ha 46 a 60 ca	00 ha 46 a 60 ca	Syndicat intercommunal Legs Thenard	73 rue Thenard	89500	Villeneuve-sur-Yonne
Indivision	Rapproché	923	Pré de l'etang vieux	00 ha 15 a 00 ca	00 ha 13 a 02 ca	M.LE RENARD Jean Patrick Henri	Tourne Bride, 29 rue Claire Spinucci	89500	Chaumot
Indivision	Rapproché	923	Pré de l'etang vieux	00 ha 15 a 00 ca	00 ha 13 a 02 ca	M.LE RENARD Anne Marie	121 avenue Roger Salengro	94500	Champigny sur Marne
Indivision	Rapproché	924	Pré de l'etang vieux	00 ha 20 a 70 ca	00 ha 20 a 19 ca	M.LE RENARD Jean Patrick Henri	Tourne Bride, 29 rue Claire Spinucci	89500	Chaumot
Indivision	Rapproché	924	Pré de l'etang vieux	00 ha 20 a 70 ca	00 ha 20 a 19 ca	M.LE RENARD Anne Marie	121 avenue Roger Salengro	94500	Champigny sur Marne
CHAUMOT - Section ZK									
Indivision	Rapproché	64	Pré d'hiver	00 ha 18 a 00 ca	00 ha 02 a 80 ca	M.JOLY Maurice	2 chemin Louis Bouleau	89500	Chaumot
Indivision	Rapproché	64	Pré d'hiver	00 ha 18 a 00 ca	00 ha 02 a 80 ca	Mme.JOLY Mireille	2 chemin Louis Bouleau	89500	Chaumot
Indivision	Rapproché	64	Pré d'hiver	00 ha 18 a 00 ca	00 ha 02 a 80 ca	Syndicat intercommunal Legs Thenard	73 rue Thenard	89500	Villeneuve-sur-Yonne
CHAUMOT - Section ZL									
usufruitier	Rapproché	51	La planche	03 ha 19 a 70 ca	03 ha 19 a 70 ca	Mme.LAMBERT Nicole	5 a rue Xavier de Saxe	89500	Chaumot
nu propriétaire	Rapproché	51	La planche	03 ha 19 a 70 ca	03 ha 19 a 70 ca	Mme.LAMBERT Maryline	res A Crucianella Candia	20090	Ajaccio
Propriétaire	Rapproché	52	La planche	00 ha 29 a 30 ca	00 ha 29 a 30 ca	Syndicat intercommunal Legs Thenard	73 rue Thenard	89500	Villeneuve-sur-Yonne
ROUSSON - Section L									
Indivision	Rapproché	909	Sur le bois du Foulon	00 ha 03 a 70 ca	00 ha 03 a 70 ca	M.JOUAN Jean Pierre	Les boulines 6 rue des Tourelles	89500	Rousson
Indivision	Rapproché	909	Sur le bois du Foulon	00 ha 03 a 70 ca	00 ha 03 a 70 ca	Mme.JOUAN Claudine	Les boulines 6 rue des Tourelles	89500	Rousson
Indivision	Rapproché	910	Sur le bois du Foulon	00 ha 05 a 00 ca	00 ha 05 a 00 ca	MARTINET Dominique	Les Lagneaux 3 rue Blaise Gravel	89500	Chaumot
Indivision	Rapproché	910	Sur le bois du Foulon	00 ha 05 a 00 ca	00 ha 05 a 00 ca	M.MARTINET Damien	Chez Pascale Viault 6 rue des Courtillaux	89500	Les Bordes
Indivision	Rapproché	910	Sur le bois du Foulon	00 ha 05 a 00 ca	00 ha 05 a 00 ca	Mme.MARTINET Laura Carole	Les Lagneaux 3 rue Blaise Gravel	89500	Chaumot
Propriétaire/succession	Rapproché	911	Sur le bois du Foulon	00 ha 09 a 00 ca	00 ha 09 a 00 ca	Mme.CREUZARD Marie	Les Lorris	89500	Chaumot
Propriétaire	Rapproché	913	Sur le bois du Foulon	00 ha 44 a 40 ca	00 ha 44 a 40 ca	M.JOUAN Jean Pierre	Les boulines 6 rue des Tourelles	89500	Rousson
Propriétaire	Rapproché	913	Sur le bois du Foulon	00 ha 44 a 40 ca	00 ha 44 a 40 ca	Mme.JOUAN Claudine	Les boulines 6 rue des Tourelles	89500	Rousson
Indivision	Rapproché	914	Sur le bois du Foulon	01 ha 56 a 50 ca	01 ha 45 a 97 ca	M.JOUAN Jean Pierre	Les boulines 6 rue des Tourelles	89500	Rousson
Indivision	Rapproché	914	Sur le bois du Foulon	01 ha 56 a 50 ca	01 ha 45 a 97 ca	Mme.JOUAN Claudine	Les boulines 6 rue des Tourelles	89500	Rousson
Indivision	Rapproché	915	Sur le bois du Foulon	00 ha 24 a 20 ca	00 ha 18 a 00 ca	M.JOUAN Jean Pierre	Les boulines 6 rue des Tourelles	89500	Rousson
Indivision	Rapproché	915	Sur le bois du Foulon	00 ha 24 a 20 ca	00 ha 18 a 00 ca	Mme.JOUAN Claudine	Les boulines 6 rue des Tourelles	89500	Rousson
Propriétaire	Rapproché	916	Sur le bois du Foulon	00 ha 20 a 10 ca	00 ha 20 a 10 ca	Mme.CAPPELLE Josiane	30 place St-Louis	89500	Chaumot
Propriétaire	Rapproché	917	Sur le bois du Foulon	00 ha 10 a 45 ca	00 ha 10 a 45 ca	M.GERVAISE Gilles	83 avenue Guy Moquet	94340	Joinville le pont
Propriétaire	Rapproché	918	Sur le bois du Foulon	00 ha 10 a 45 ca	00 ha 10 a 45 ca	Mme.LABBE Suzanne Therese	3b avenue des tilleuls	45120	Chalette-sur-Loing
Propriétaire	Rapproché	919	Sur le bois du Foulon	00 ha 13 a 00 ca	00 ha 13 a 00 ca	M.JOUAN Jean Pierre	Les boulines 6 rue des Tourelles	89500	Rousson
Propriétaire	Rapproché	920	Sur le bois du Foulon	00 ha 41 a 70 ca	00 ha 41 a 70 ca	Mme.SIMONOT Yvette	2 chemin de la fosse rouge	89500	Villeneuve-sur-Yonne
Propriétaire	Rapproché	921	Sur le bois du Foulon	00 ha 07 a 60 ca	00 ha 07 a 60 ca	Syndicat intercommunal Legs Thenard	73 rue Thenard	89500	Villeneuve-sur-Yonne
Indivision	Rapproché	923	Sur le bois du Foulon	00 ha 05 a 35 ca	00 ha 02 a 14 ca	M.JOUAN Jean Pierre	Les boulines 6 rue des Tourelles	89500	Rousson
Indivision	Rapproché	923	Sur le bois du Foulon	00 ha 05 a 35 ca	00 ha 02 a 14 ca	Mme.JOUAN Claudine	Les boulines 6 rue des Tourelles	89500	Rousson
Indivision	Rapproché	925	Sur le bois du Foulon	00 ha 38 a 00 ca	00 ha 12 a 99 ca	M.JOUAN Jean Pierre	Les boulines 6 rue des Tourelles	89500	Rousson
Indivision	Rapproché	925	Sur le bois du Foulon	00 ha 38 a 00 ca	00 ha 12 a 99 ca	Mme.JOUAN Claudine	Les boulines 6 rue des Tourelles	89500	Rousson
Propriétaire	Rapproché	926	Sur le bois du Foulon	00 ha 44 a 40 ca	00 ha 31 a 43 ca	M.GUIDAT Andre	3 rue du moulin	89500	Rousson
Propriétaire	Rapproché	1015	Sur le bois du Foulon	01 ha 53 a 50 ca	00 ha 73 a 79 ca	M.JOUAN Jean Pierre	Les boulines 6 rue des Tourelles	89500	Rousson
Propriétaire	Rapproché	1015	Sur le bois du Foulon	01 ha 53 a 50 ca	00 ha 73 a 79 ca	Mme.JOUAN Claudine	Les boulines 6 rue des Tourelles	89500	Rousson

- 
-  Énergies renouvelables
  -  Aménagement et environnement
  -  Déchets, Diagnostics de pollution
  -  Carrières, Installations classées
  -  Milieu naturel
  -  Hydrogéologie
  -  Eaux superficielles
  -  Assainissement collectif et non collectif
  -  Maîtrise d'œuvre et réseaux d'eau potable



## Sciences Environnement

Agence de Clermont-Ferrand  
5 bis allée des roseaux  
63200 Riom  
Tél. +33 (0)4 73 38 84 73  
Fax +33 (0)3 81 80 01 08  
clermont-ferrand@sciences-environnement.fr

Agence de Besançon et Siège social  
6 boulevard Diderot  
25000 Besançon  
Tél. +33 (0)3 81 53 02 60  
Fax +33 (0)3 81 80 01 08  
besancon@sciences-environnement.fr

Agence d'Auxerre  
12 rue du stade  
89290 Vincelles  
Tél. +33 (0)9 67 29 27 28  
Fax +33 (0)3 81 80 01 08  
auxerre@sciences-environnement.fr